

MIPI LCD 配套板说明书



技术支持与反馈

深圳市飞录科技有限公司提供全方位技术支持，在使用过程中如有任何疑问或建议，可直接与公司联系：

网址：www.szfpga.com

E-mail: support@szfpga.com

目录

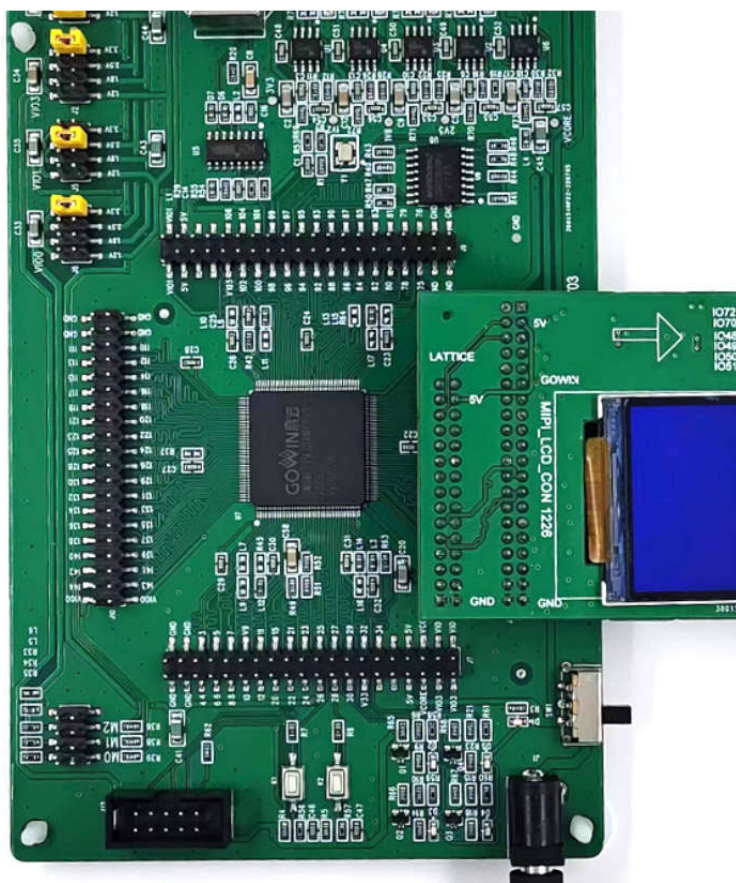
1. 产品概述.....	3
2. NR9-C 操作流程.....	3
3. CROSSLINK 操作流程.....	5
4. 资料文档.....	7
5. 显示效果.....	8

1. 产品概述

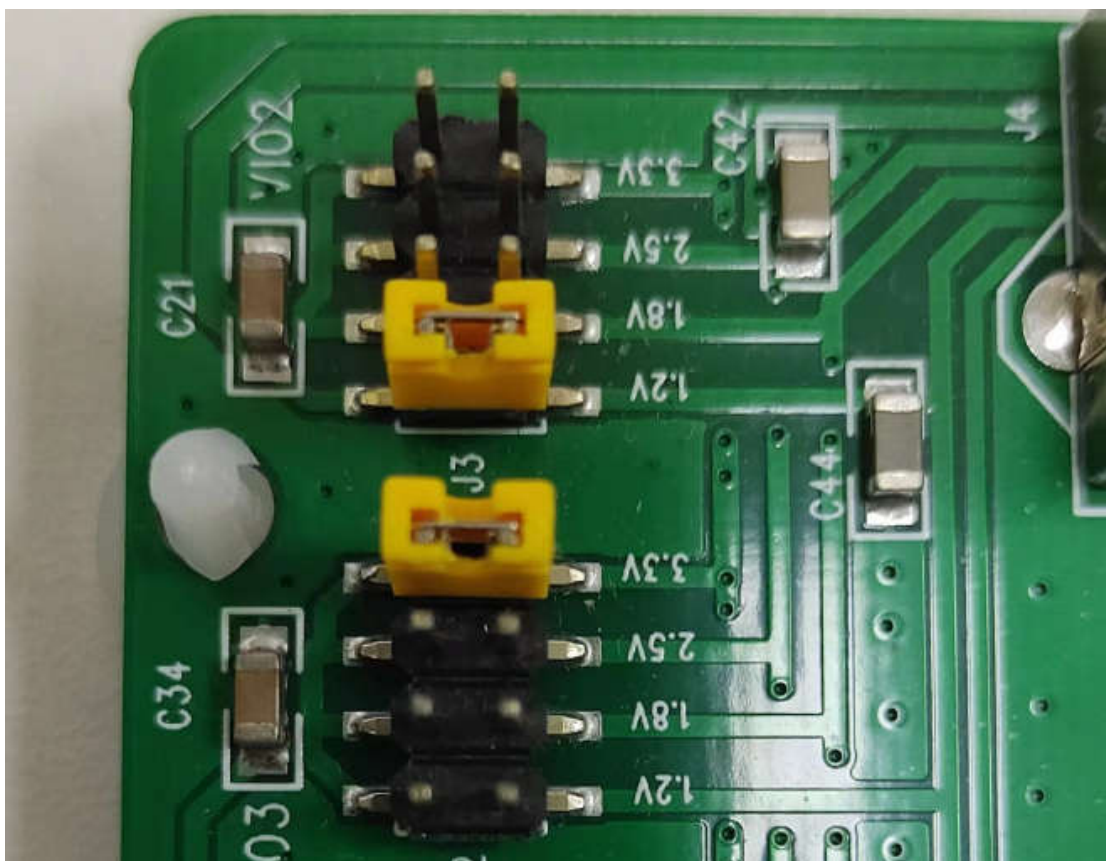
MIPI LCD 配套板是用于 GOWIN NR-9C 和 CROSSLINK 的开发板配套的 MIPI DSI 输出板子。分辨率是 240*320，60Hz 刷新率，24 位 RGB 色彩深度。

2. NR9-C 操作流程

1) 断电，对接好开发板，对准长的排针区域，保持引脚一致性。如下图所示，连接好显示屏。

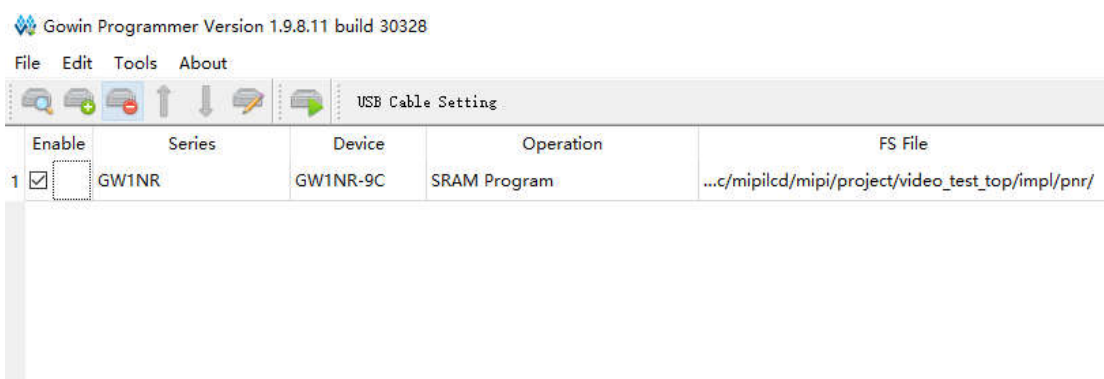


2) 设定 NR-9 的 VIO2 电压为 1.2V

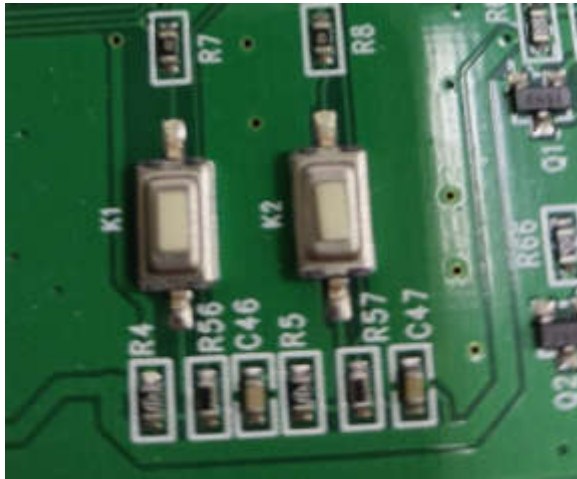


NR-9 的短接要求

2) 下载代码。

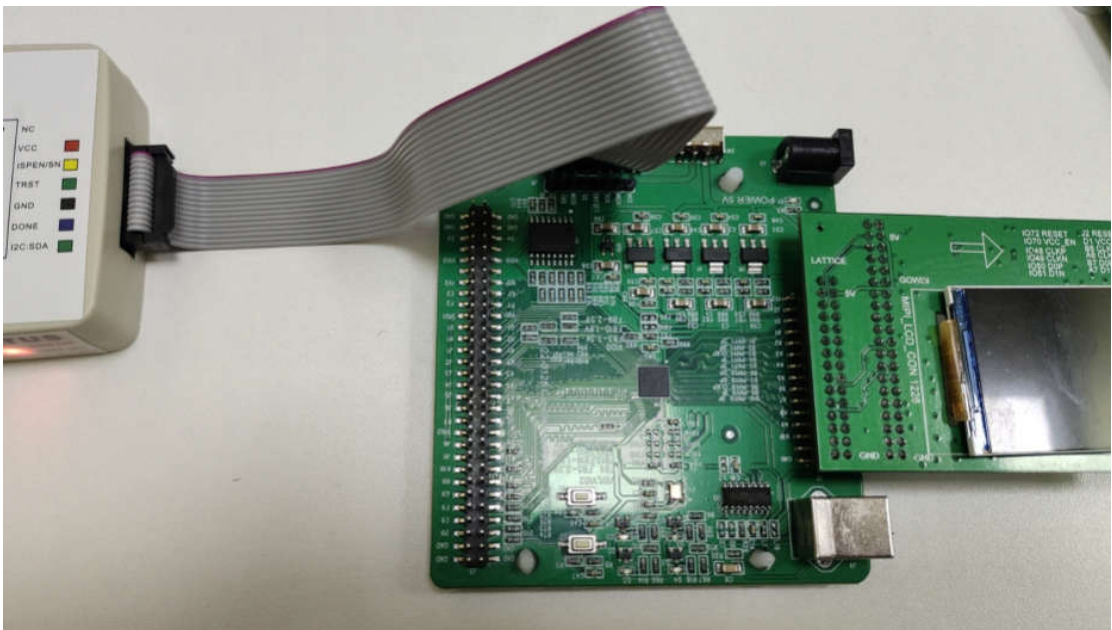


3) 测试按键切换图案。选择 K2 按键切换测试图案

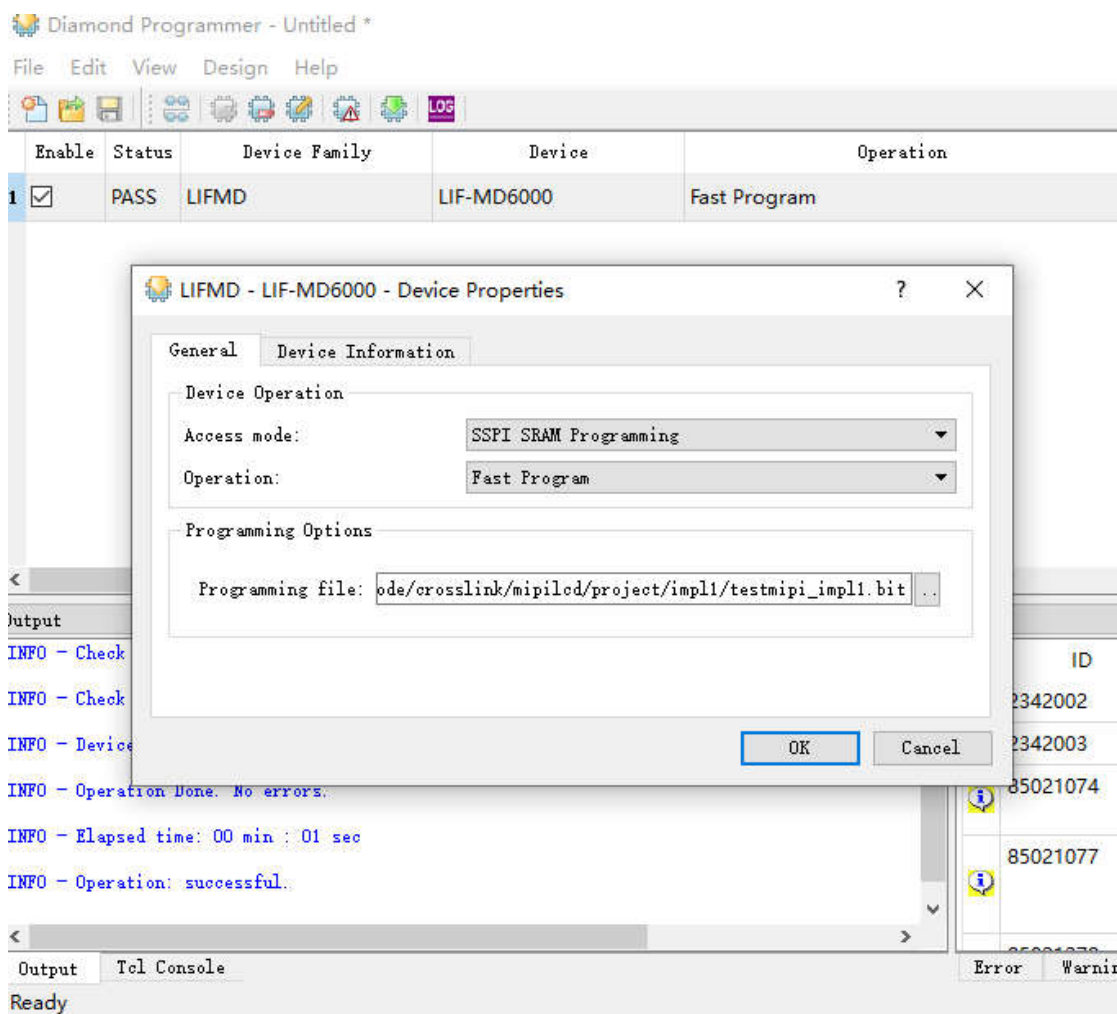


3. CROSSLINK 操作流程

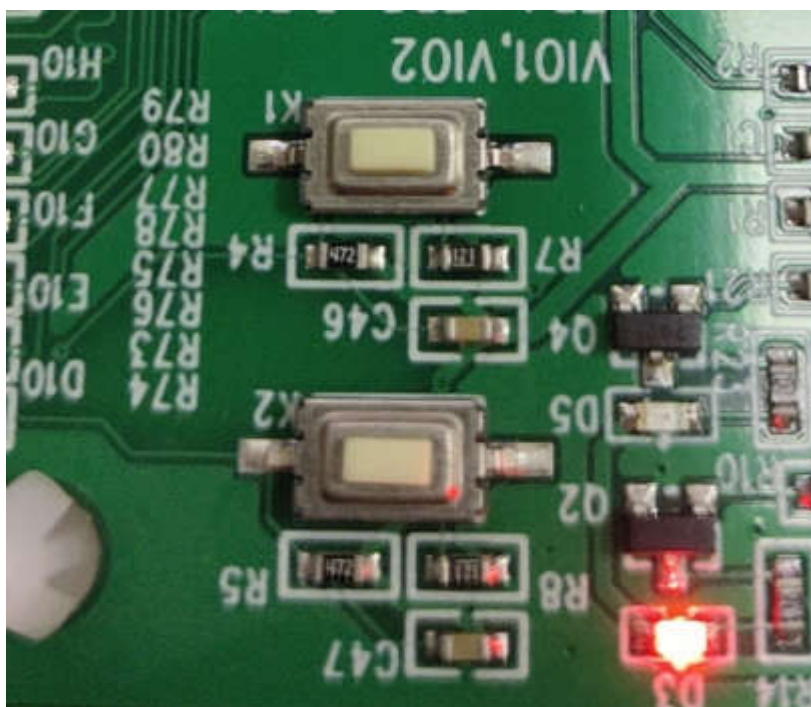
1) 断电，对接好开发板，对准短的排针区域，保持引脚一致性。如下图所示，连接好显示屏。连接好下载器的线缆，不需要额外电源连接。打开电源



2) 下载代码。

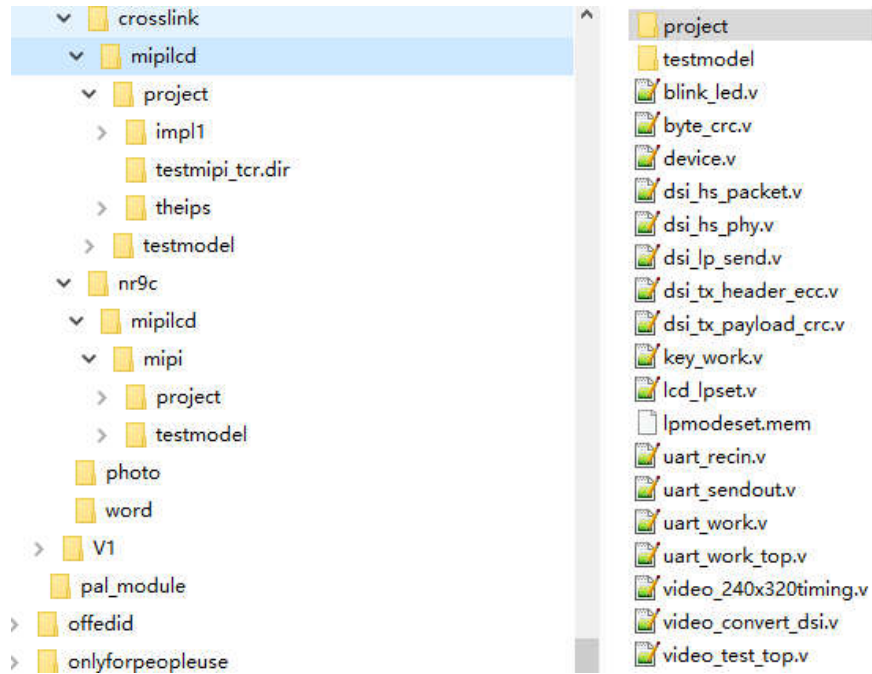


3) 测试按键切换图案。选择 K1 按键切换测试图案



4. 资料文档

包含 NR-9C 和 Crosslink MIPI DSI 驱动代码，从 HS 模式到 LP 模式。以及 LP 模式初始化过程。HS 数据发送。



5. 显示效果

