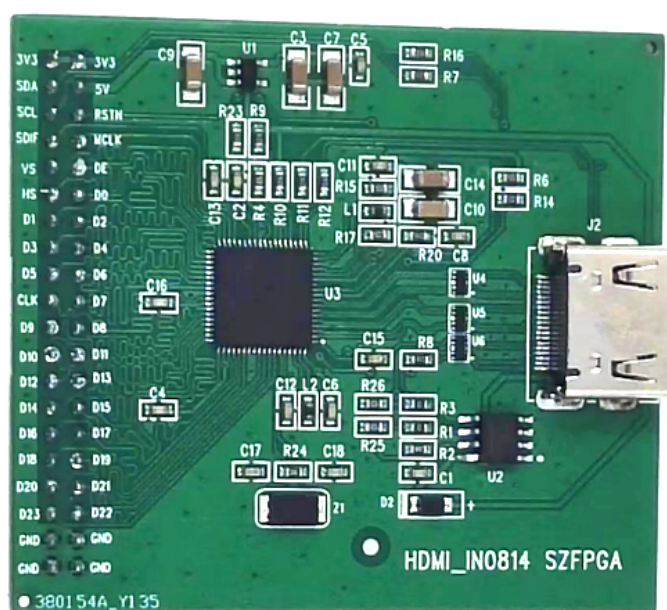


HDMI 输入配套板 SIL9293C 说明书



技术支持与反馈

深圳市飞录科技有限公司提供全方位技术支持，在使用过程中如有任何疑问或建议，可直接与公司联系：

网址：www.szfpga.com

E-mail：support@szfpga.com

目录

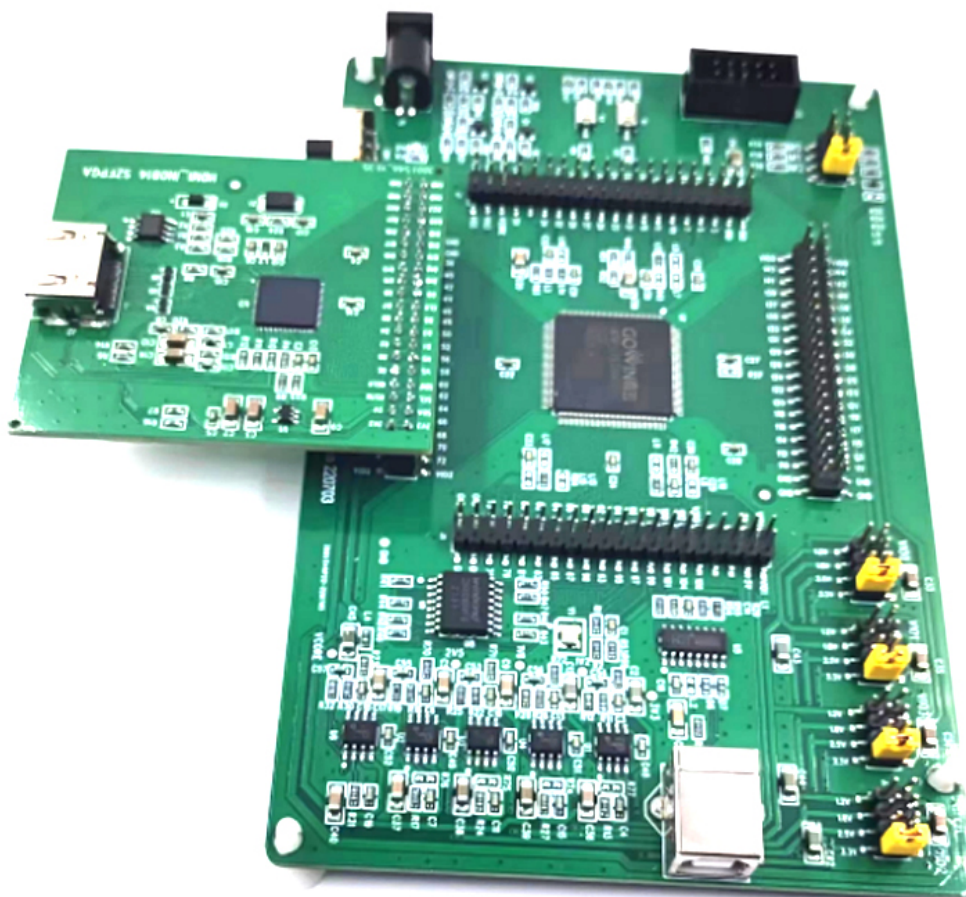
1. 产品概述.....	3
2. 操作流程.....	3
3. 资料文档.....	5
4. 显示效果.....	6

1. 产品概述

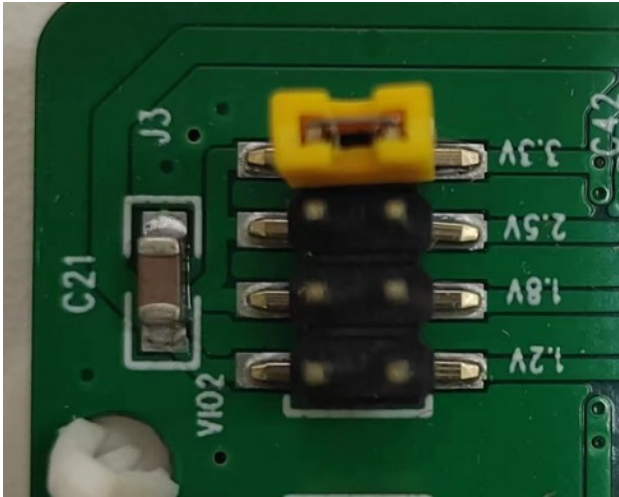
HDMI 输入配套板是用于 GOWIN NR-9 和 2AR-18 的开发板配套的 HDMI 输出板子。最大分辨率支持 1920*1080P, 60Hz 刷新率, 24 位 RGB 色彩深度。主芯片是 SIL9293C。

2. 操作流程

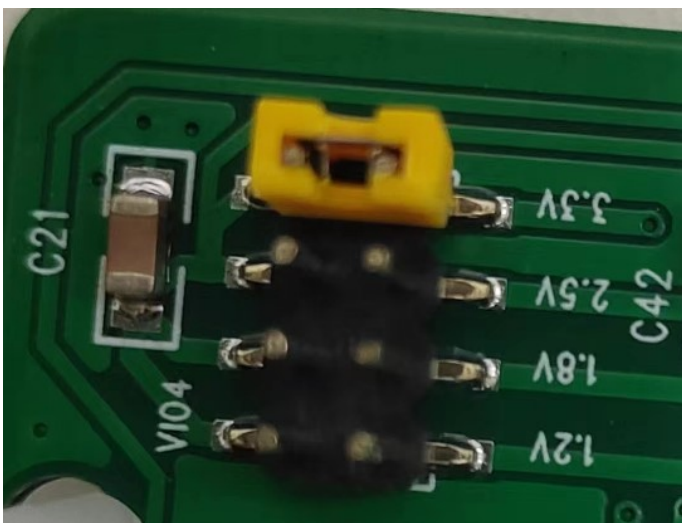
1) 断电, 对接好开发板。保持引脚一致性。如下图所示, 连接好显示器。NR-9 在 VIO2 区, 2AR-18 在 VIO4 区域, 连接图片都是下图一致。



2) 设定 NR-9 的 VIO2 电压为 3.3V, 或者 2AR-18 的 VIO4 电压为 3.3V。



NR-9 的短接要求



2AR-18 短接要求

2) 下载代码。

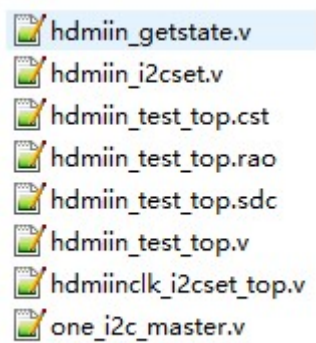
 Gowin Programmer

File Edit Tools About

	nabl	Series	Device	Operation	FS File
1	<input checked="" type="checkbox"/>	GW1NR	GW1NR-9	SRAM Program	.../dvi_module/fpga/nr-9project/ (

3. 资料文档

包含 NR-9 和 2A-18 的工程，驱动芯片 I2C 和时序状态判断代码。



4. 显示效果

